

**ANEJO N.º 6:**

**SERVICIOS AFECTADOS**

## **ANEXO 6: SERVICIOS AFECTADOS**

### **ÍNDICE**

1	INTRODUCCIÓN .....	3
2	CONSUMO DE AGUA EN ZONAS VERDES Y ESPACIOS PÚBLICOS .....	3
	<b>2.1 SITUACIÓN ACTUAL .....</b>	<b>3</b>
	2.1.1 Hidrantes contra incendios .....	3
	2.1.2 Fuentes .....	4
	2.1.3 Redes de riego y eficiencia, puntos de suministro .....	5
	<b>2.2 ACTUACIÓN .....</b>	<b>6</b>
3	INSTALACIONES HIDRÁULICAS ORNAMENTALES .....	6
	<b>3.1 SITUACIÓN ACTUAL .....</b>	<b>6</b>
	<b>3.2 ACTUACIÓN .....</b>	<b>8</b>
4	CONSERVACIÓN DE ZONAS VERDES Y ARBOLADO URBANO .....	8
	<b>4.1 SITUACIÓN ACTUAL .....</b>	<b>8</b>
	<b>4.2 ACTUACIÓN .....</b>	<b>9</b>
5	EQUIPAMIENTOS URBANOS .....	9
	<b>5.1 SITUACIÓN ACTUAL .....</b>	<b>9</b>
	<b>5.2 ACTUACIÓN .....</b>	<b>9</b>
6	RED DE SANEAMIENTO .....	10
	<b>6.1 SITUACIÓN ACTUAL .....</b>	<b>10</b>
	<b>6.2 ACTUACIÓN .....</b>	<b>10</b>
7	ALUMBRADO PÚBLICO .....	11
	<b>7.1 SITUACIÓN ACTUAL .....</b>	<b>11</b>
	<b>7.2 ACTUACIÓN .....</b>	<b>11</b>

<b>8</b>	<b>INKOLAN</b>	<b>11</b>
<b>8.1</b>	<b>CANAL DE ISABEL II</b>	<b>11</b>
8.1.1	SITUACIÓN ACTUAL	11
8.1.2	ACTUACIÓN	12
<b>8.2</b>	<b>RED ELÉCTRICA</b>	<b>12</b>
8.2.1	SITUACIÓN ACTUAL	12
8.2.2	ACTUACIÓN	13
<b>8.3</b>	<b>GAS</b>	<b>13</b>
8.3.1	SITUACIÓN ACTUAL	13
8.3.2	ACTUACIÓN	13
<b>8.4</b>	<b>JAZZTEL</b>	<b>13</b>
8.4.1	SITUACIÓN ACTUAL	13
8.4.2	ACTUACIÓN	14
<b>8.5</b>	<b>ORANGE</b>	<b>14</b>
8.5.1	SITUACIÓN ACTUAL	14
8.5.2	ACTUACIÓN	15
<b>8.6</b>	<b>TELEFÓNICA</b>	<b>15</b>
8.6.1	SITUACIÓN ACTUAL	15
8.6.2	ACTUACIÓN	15

## 1 **INTRODUCCIÓN**

En el presente anejo se hace un registro de todos los servicios que quedan dentro del ámbito de proyecto de adecuación del aparcamiento de la Plaza Santa María Soledad Torres Acosta, y más concretamente, dentro del recinto en superficie donde se realizará la reparación del sistema de impermeabilización de la cubierta del aparcamiento.

Los servicios que han sido solicitados son los siguientes:

- Servicios vinculados al Departamento de Consumo de Agua en zonas verdes y espacios públicos
- Servicios vinculados a la Subdirección General de conservación de zonas Verdes y arbolado urbano
- Servicio de Alcantarillado
- Equipamientos urbanos
- Alumbrado público
- Servicios vinculados al Departamento de tecnologías del tráfico
- Servicios registrados en el INKOLAN: Canal de Isabel II, Iberdrola, Nedgia, Jazztel, Orange, Telefónica.

## 2 **CONSUMO DE AGUA EN ZONAS VERDES Y ESPACIOS PÚBLICOS**

### 2.1 **SITUACIÓN ACTUAL**

El Departamento de gestión de consumo de agua en zonas verdes y espacios urbanos gestiona los siguientes aspectos:

- Hidrantes contra incendios;
- Fuentes
- Redes de riego y eficiencia, puntos de suministro

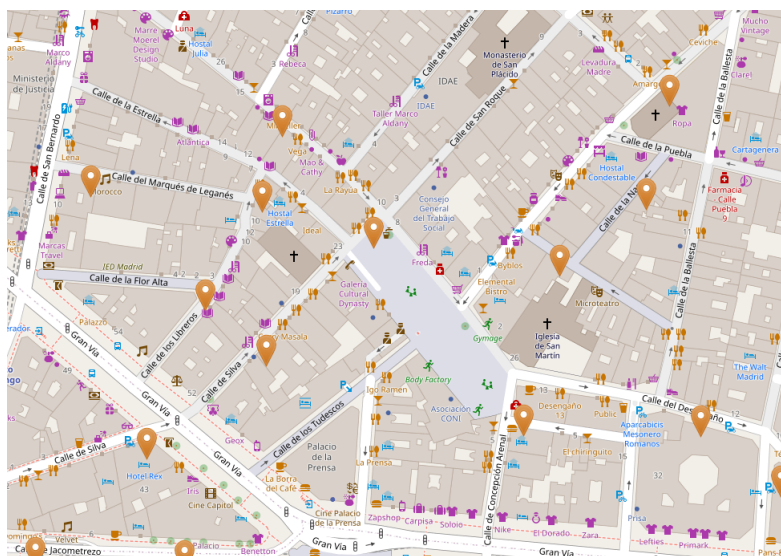
#### 2.1.1 **Hidrantes contra incendios**

En la Plaza Santa María Soledad Torres Acosta, concretamente en la calle Silva número 25, hay un hidrante: el HI\_01\_0306. Sus coordenadas en el sistema UTM son las siguientes:

COORD	HI_01_0306
COORD X	440137,80
COORD Y	4474827,25

Y su localización en el plano es:

Exp.: 300/2020/00870 -16



El hidrante queda fuera del ámbito de actuación de las obras de adecuación del aparcamiento de la Plaza Santa María Soledad Torres Acosta.

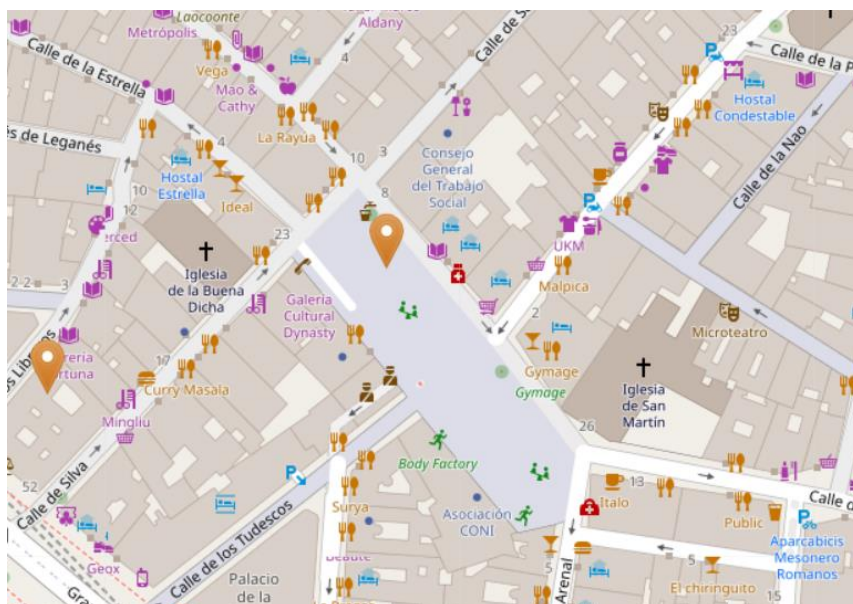
En la plaza de Santa María Soledad Torres Acosta hay una fuente cuyo código es, según datos del Ayuntamiento, el FUE\_01\_0042. Dicha fuente está actualmente fuera de servicio y se encuentra frente a la calle Luna 8. Sus coordenadas en el sistema UTM son las siguientes:

COORD	FUE_01_0042
COORD X	440151,64
COORD Y	4474817,1

Y su localización se muestra en la figura siguiente:

# Proyecto de ejecución de obras de reparación de la estructura en el Aparcamiento de Luna Tudescos

Exp.: 300/2020/00870 -16



*Figura 2. Localización de la fuente-bebedero FUE\_01\_0042 actualmente fuera de servicio*

### 2.1.3 Redes de riego y eficiencia, puntos de suministro

El Departamento de gestión de consumo de agua en zonas verdes y espacios urbanos ha facilitado la información que se muestra a continuación, en relación con la red de riego:

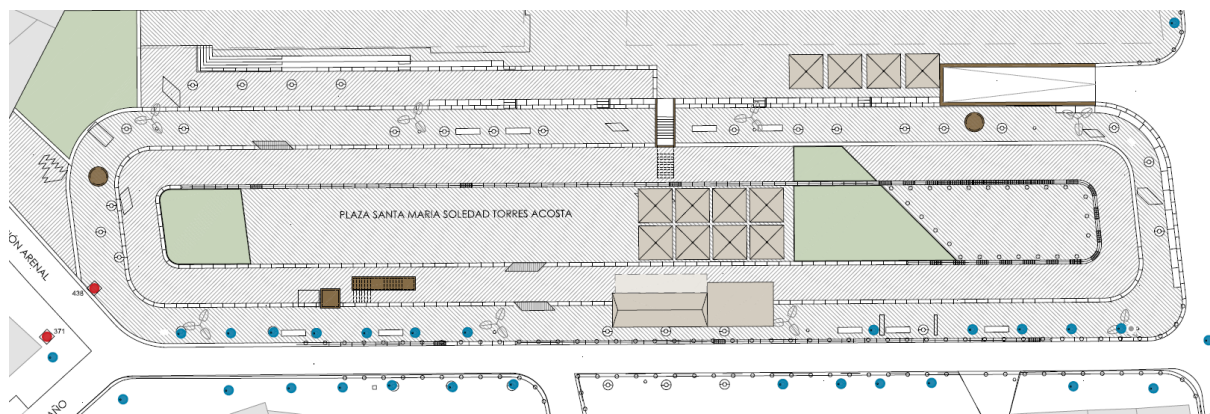


Figura 3. Riego (los puntos azules indican puntos de riego; en rojo, las arquetas)

El arbolado afectado por este proyecto cuenta con un sistema de riego automático mediante anillos de goteo. Parte de la red de riego queda dentro del ámbito de los trabajos.

## **2.2 ACTUACIÓN**

Las actuaciones de reparación del sistema de impermeabilización y drenaje de las aguas de cubierta generarán afectaciones a la fuente y al sistema de riego.

- Los árboles se plantarán nuevamente en su localización original (ver anejo de Arbolado), y se restituirá la red de riego. Por lo tanto, el presente proyecto no prevé un nuevo diseño de la red de riego.
- El riego del resto de árboles que están dentro del ámbito de proyecto y que no están afectados se garantizará durante todo el periodo de las obras.
- La fuente-bebedero FUE\_01\_0042 queda dentro del ámbito de los trabajos de impermeabilización. No obstante, esta fuente está actualmente fuera de servicio, y además, su ubicación quedará muy próxima a la nueva salida de emergencia del núcleo C. Dado que actualmente, esta fuente tampoco está ofreciendo ningún servicio, se propone en este apartado retirarla de manera definitiva.

## **3 INSTALACIONES HIDRÁULICAS ORNAMENTALES**

### **3.1 SITUACIÓN ACTUAL**

En la Plaza Santa María Soledad Torres Acosta, se encuentra una fuente ornamental, catalogada como monumento urbano por el Ayuntamiento de Madrid e identificada por las instalaciones hidráulicas ornamentales con el código de identificación 463678. En la siguiente imagen se muestra la ubicación de la fuente ornamental (fuente: [http://www.monumentamadrid.es/AM\\_Monumentos5/AM\\_Monumentos5\\_WEB/index.htm#map.webM](http://www.monumentamadrid.es/AM_Monumentos5/AM_Monumentos5_WEB/index.htm#map.webM))





Figura 4. Fuente ornamental de la plaza Santa María Soledad Torres Acosta

Y en la figura siguiente, se muestra una superposición de la fuente ornamental con los elementos hidráulicos asociados a su funcionamiento: arqueta de llenado, arqueta de vaciado, y pozo de saneamiento:

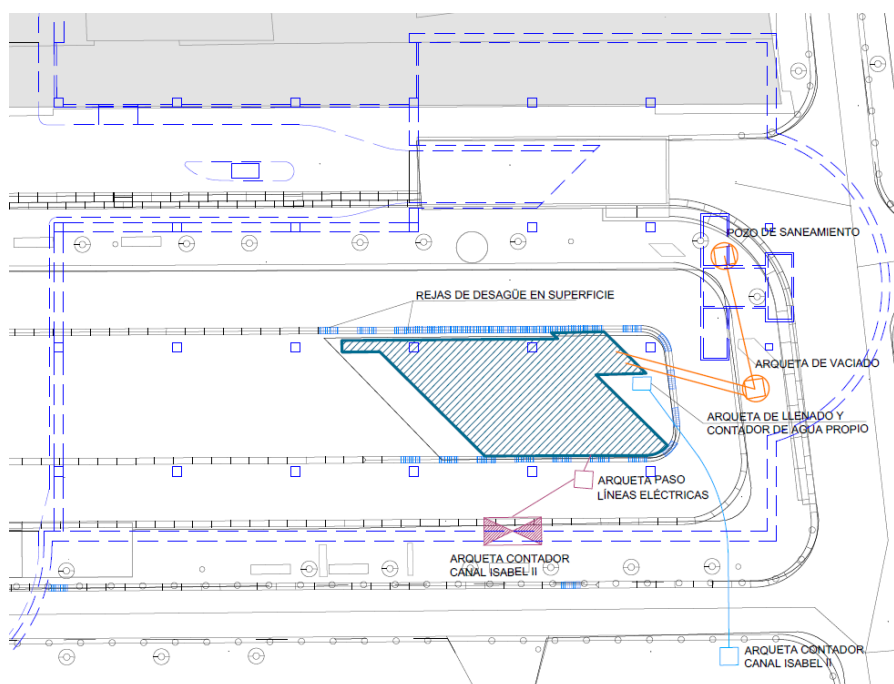


Figura 5. Instalaciones de la fuente ornamental



Esta fuente sí se verá afectada de manera temporal dado que su emplazamiento cae dentro del ámbito de actuaciones previstas para reparar el sistema de impermeabilización de la cubierta del aparcamiento.

### 3.2 ACTUACIÓN

La fuente ornamental y todos sus elementos serán retirados temporalmente para ejecutar los trabajos de impermeabilización de la cubierta. La fuente quedará por lo tanto sin servicio mientras se desarrollen los trabajos de reparación de la cubierta y será restablecida una vez restituidos los elementos hidráulicos, y el pavimento de la plaza.

## 4 CONSERVACIÓN DE ZONAS VERDES Y ARBOLADO URBANO

### 4.1 SITUACIÓN ACTUAL

La Plaza de Santa María Soledad Torres Acosta es una zona verde de 2.715,38 m<sup>2</sup>, donde existen dos contadores con las electroválvulas para abastecer el riego de toda la plaza. La situación de los contadores se muestra en el siguiente croquis. Los contratos de dichos contadores son 84699386 y 84626234.

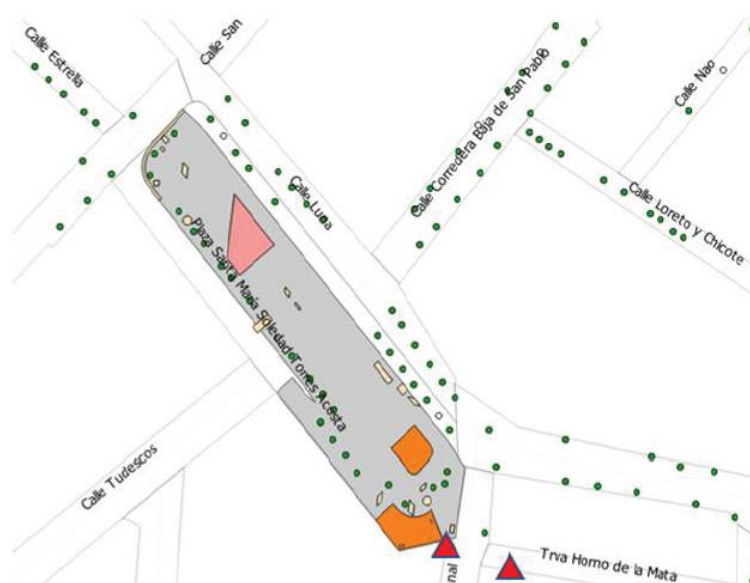


Figura 6. Localización de los contadores

Los contadores no se verán afectados por las obras de reparación de cubierta.

La Subdirección General de Conservación de Zonas Verdes y Arbolado Urbano también hace constar la presencia de elementos vegetales, principalmente árboles. Tal y como se

desarrolla en el anejo de *Arbolado*, se han contabilizado un total de 17 especies que quedan dentro del ámbito de los trabajos.

## 4.2 ACTUACIÓN

En el anejo de Arbolado, se desarrollan las características de todas las especies afectadas por las obras.

En este anejo se explica la necesidad de trasplantar los árboles afectados a viveros de manera temporal, mientras se desarrollen las actuaciones de reparación de la cubierta. Se trata de una medida que permitirá conservar las especies y restituir la plaza tal cual se encuentra actualmente.

## 5 EQUIPAMIENTOS URBANOS

### 5.1 SITUACIÓN ACTUAL

El Servicio de Equipamientos Urbanos ha dado el siguiente listado en relación al mobiliario urbano existente en la Plaza de Santa María Soledad Torres Acosta:

- 10 bancos de granito
- 7 pasamanos metálicos de distintas medidas
- 26 m aproximadamente de banco de granito corridos
- 95 unidades de bolas de granito
- 3 bases de bolardos extraíbles en mal estado.

Con respecto a los equipamientos, se indica la existencia de un área infantil y dos circuitos deportivos elementales

### 5.2 ACTUACIÓN

Todos aquellos elementos que entren en el ámbito de los trabajos de reparación de la impermeabilización de la cubierta del aparcamiento se retirarán de manera temporal mientras duren los trabajos en superficie, y se colocarán nuevamente en su posición original.

La reurbanización de la plaza tras los trabajos de reparación de cubierta no prevé ningún cambio estético ni funcional a la urbanización existente.

## 6 QUIOSCO GASTRONÓMICO

### 6.1 SITUACIÓN ACTUAL

El quiosco gastronómico situado en la plaza ocupa una parte del ámbito de proyecto.

### 6.2 ACTUACIÓN

Durante los trabajos de reparación de la cubierta, se prevé por lo tanto el desmontaje del quiosco. Éste será recolocado tras la finalización de los trabajos.

## 7 RED DE SANEAMIENTO

### 7.1 SITUACIÓN ACTUAL

En el ámbito de proyecto se encuentran unos colectores y unos ramales de conexión no visitables bajo la rasante donde se encuentra la fuente. Estos colectores recogen el agua de los absorbedores distribuidos en la plaza.

Por otra parte, un colector visitable cruza la plaza transversalmente en la dirección de la calle Tudescos. Por las dimensiones del colector ( $h=1.70$  m;  $A=0.70$  m) este no se encuentra entre la cubierta y la rasante.

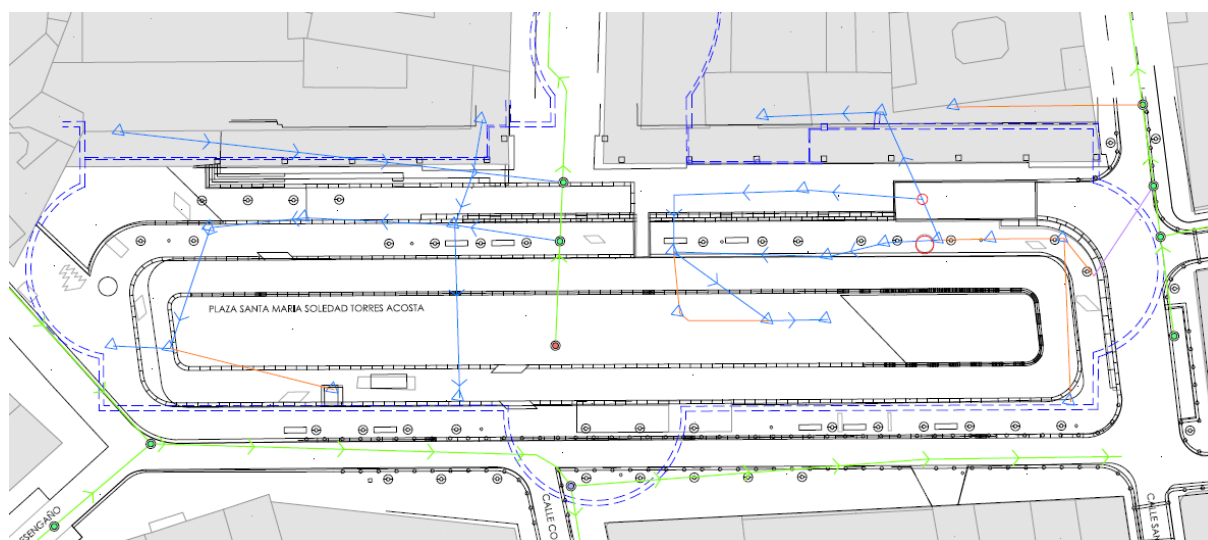


Figura 7. Servicios existentes – Red de saneamiento

### 7.2 ACTUACIÓN

La fuente quedará sin uso durante los trabajos de rehabilitación de la cubierta, de modo que la red de saneamiento asociada a la fuente quedará temporalmente afectada. Los colectores no visitables se retirarán y se repondrán al restituirse la fuente.

## 8 ALUMBRADO PÚBLICO

### 8.1 SITUACIÓN ACTUAL

En el perímetro de la plaza se encuentran unas farolas que forman parte del alumbrado público.

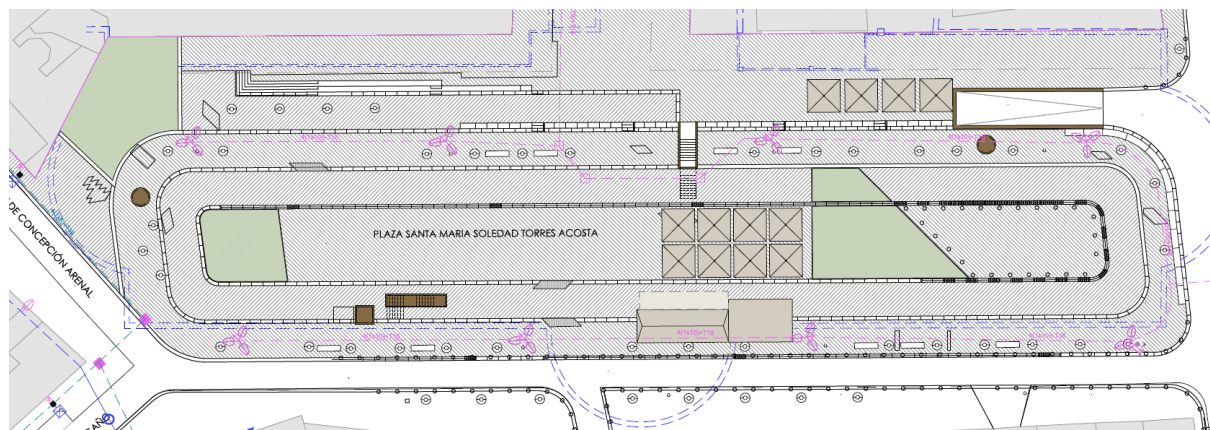


Figura 8. Servicios existentes - Alumbrado público

### 8.2 ACTUACIÓN

Durante los trabajos, el servicio de alumbrado quedará interrumpido, y las canalizaciones subterráneas 4(1x10)+T16 se apearán para su posterior reposición.

Asimismo, el nuevo centro de transformación proyectado está localizado en un punto por el que discurre la canalización de alumbrado. En este punto será necesario desplazar la canalización para evitar las interferencias entre la canalización y el nuevo centro de transformación.

## 9 INKOLAN

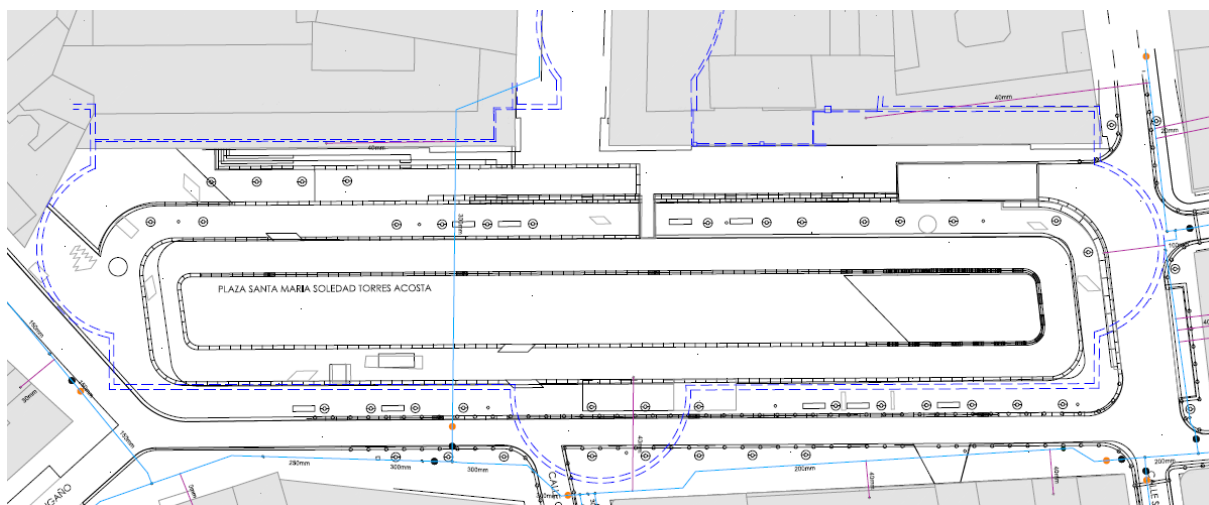
### 9.1 CANAL DE ISABEL II

#### 9.1.1 SITUACIÓN ACTUAL

Actualmente, hay una tubería de abastecimiento que cruza la plaza paralelamente a la calle Tudescos. No obstante, la tubería queda fuera del ámbito de los trabajos.

## Proyecto de ejecución de obras de reparación de la estructura en el Aparcamiento de Luna Tudescos

Exp.: 300/2020/00870 -16



*Figura 9. Servicios existentes – Canal de Isabel II*

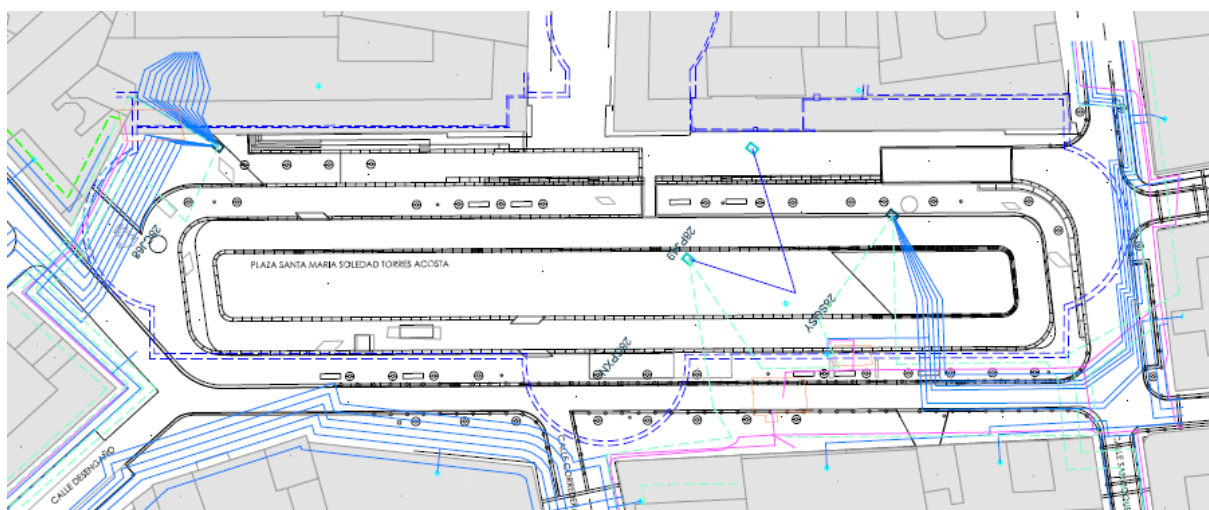
### 9.1.2 ACTUACIÓN

Dado que el servicio de Canal de Isabell II no se verá afectado por los trabajos de impermeabilización de la cubierta del aparcamiento de la Plaza de Santa María Soledad Torres Acosta, no se prevé ningún tipo de actuación.

## 9.2 RED ELÉCTRICA

### 9.2.1 SITUACIÓN ACTUAL

Los datos del Inkolan muestran la existencia de un sistema de cableado subterráneo de media tensión para particulares con dos centros de transformación y un sistema de cableado subterráneo de baja tensión con un centro de transformación.



*Figura 10. Servicios existentes – Iberdrola*

Ambos circuitos quedan total o parcialmente afectados por las actuaciones de impermeabilización de la cubierta.

## 9.2.2 ACTUACIÓN

Mientras duren los trabajos de impermeabilización, se apearán todas las líneas afectadas:

- Una línea del circuito de media tensión de particulares de longitud aproximada 30 metros;
- Seis líneas de baja tensión de unos 25 metros cada una.

## 9.3 GAS

### 9.3.1 SITUACIÓN ACTUAL

Una tubería de polietileno de baja presión de 200 mm de diámetro (PE200) atraviesa la plaza a la altura de los dos núcleos de comunicación.

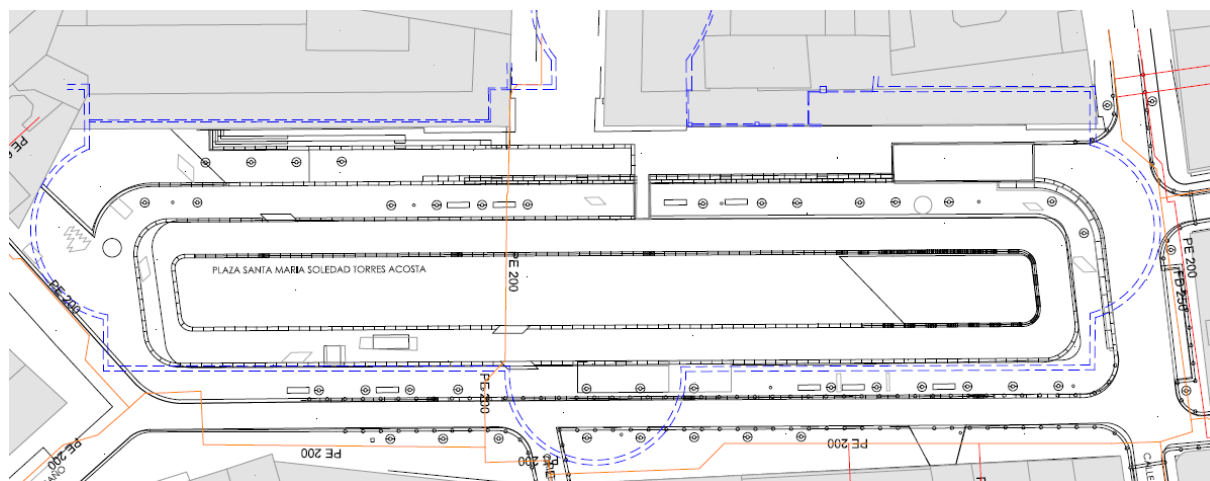


Figura 11. Servicios existentes - Gas

### 9.3.2 ACTUACIÓN

La tubería PE200 se apeará mientras se desarrollen los trabajos de impermeabilización de la cubierta a la altura de los núcleos de comunicación.

## 9.4 JAZZTEL

### 9.4.1 SITUACIÓN ACTUAL

Los datos del Inkolan muestran que no hay redes de Jazztel en el área de actuación.



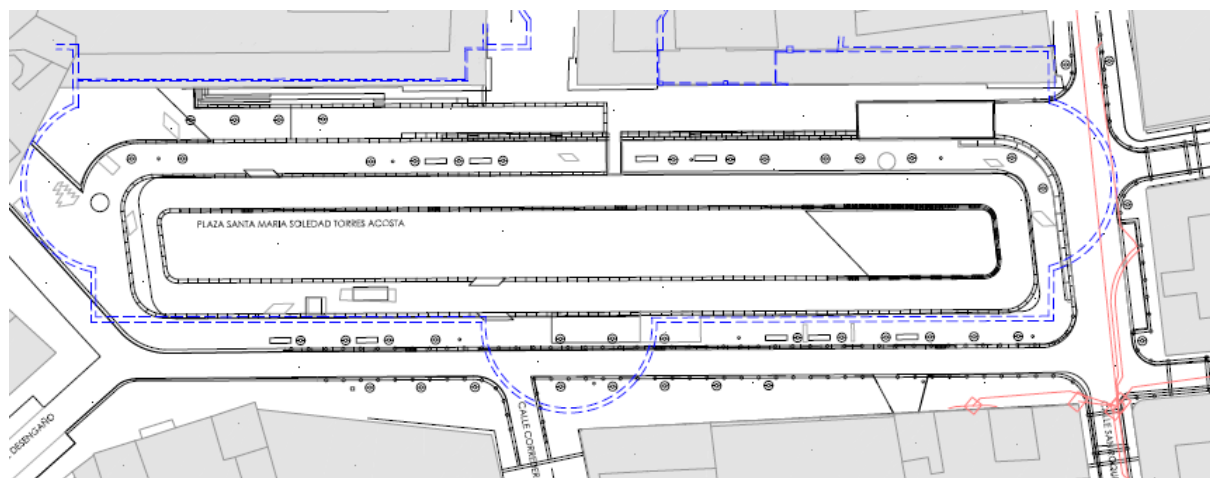


Figura 12. Servicios existentes - Jazztel

## 9.4.2 ACTUACIÓN

Dado que el servicio de Jazztel no se verá afectado por los trabajos de impermeabilización de la cubierta del aparcamiento de la Plaza de Santa María Soledad Torres Acosta, no se prevé ningún tipo de actuación.

## 9.5 ORANGE

### 9.5.1 SITUACIÓN ACTUAL

La canalización que cruza la Plaza de Santa María Soledad Torres Acosta a la altura de los dos núcleos de comunicación incluye la fibra óptica del operador Orange.

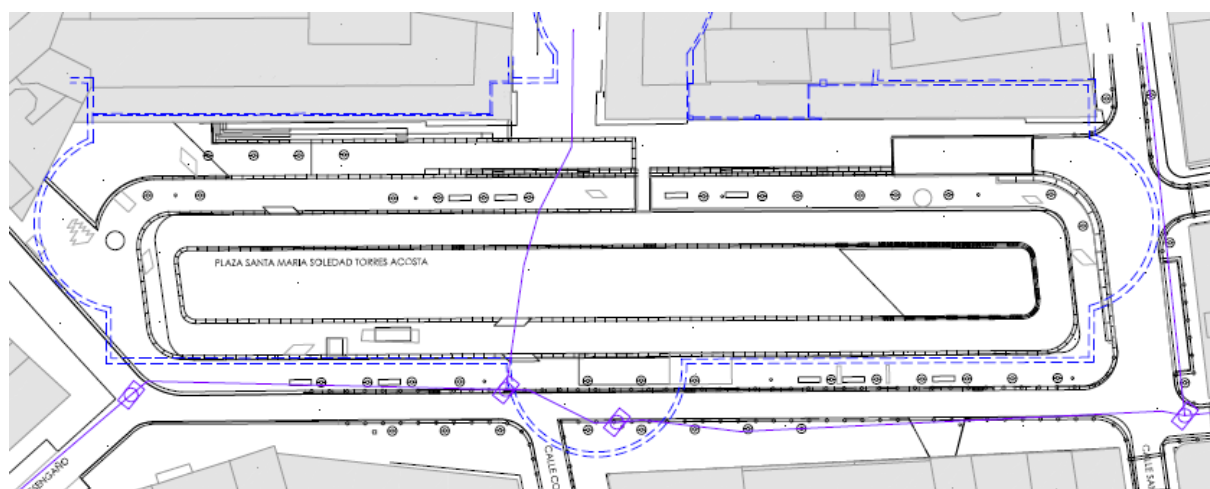


Figura 13. Servicios existentes - Orange



## 9.5.2 ACTUACIÓN

La canalización de telecomunicaciones se apeará mientras duren los trabajos de impermeabilización de la cubierta.

## 9.6 TELEFÓNICA

### 9.6.1 SITUACIÓN ACTUAL

Dos canalizaciones de Telefónica cruzan la Plaza de Santa María Soledad Torres Acosta a la altura de los dos núcleos de comunicación incluye una línea de Telefónica.

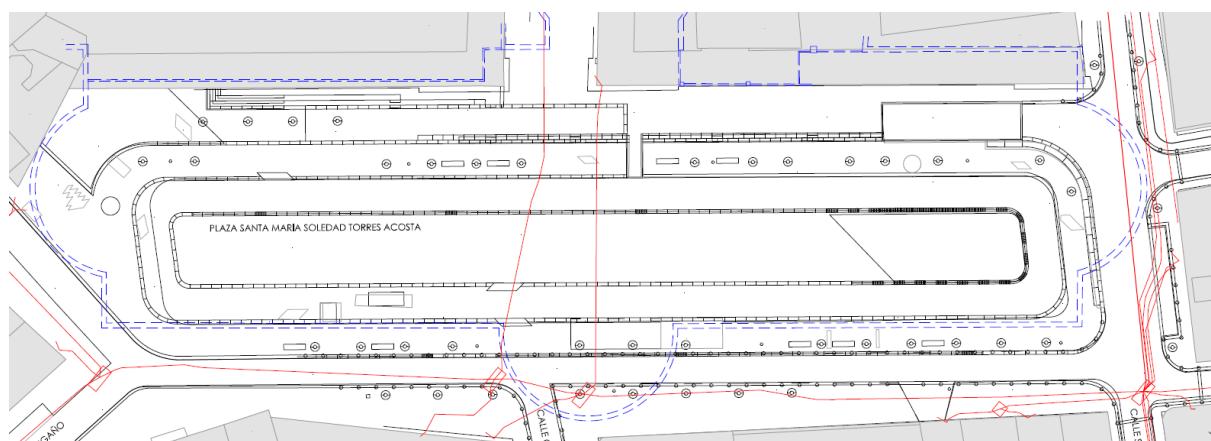


Figura 14. Servicios existentes - Telefónica

### 9.6.2 ACTUACIÓN

Ambas canalizaciones se apearán (la primera de ellas es común a la red de Orange) mientras duren los trabajos de impermeabilización de la cubierta.